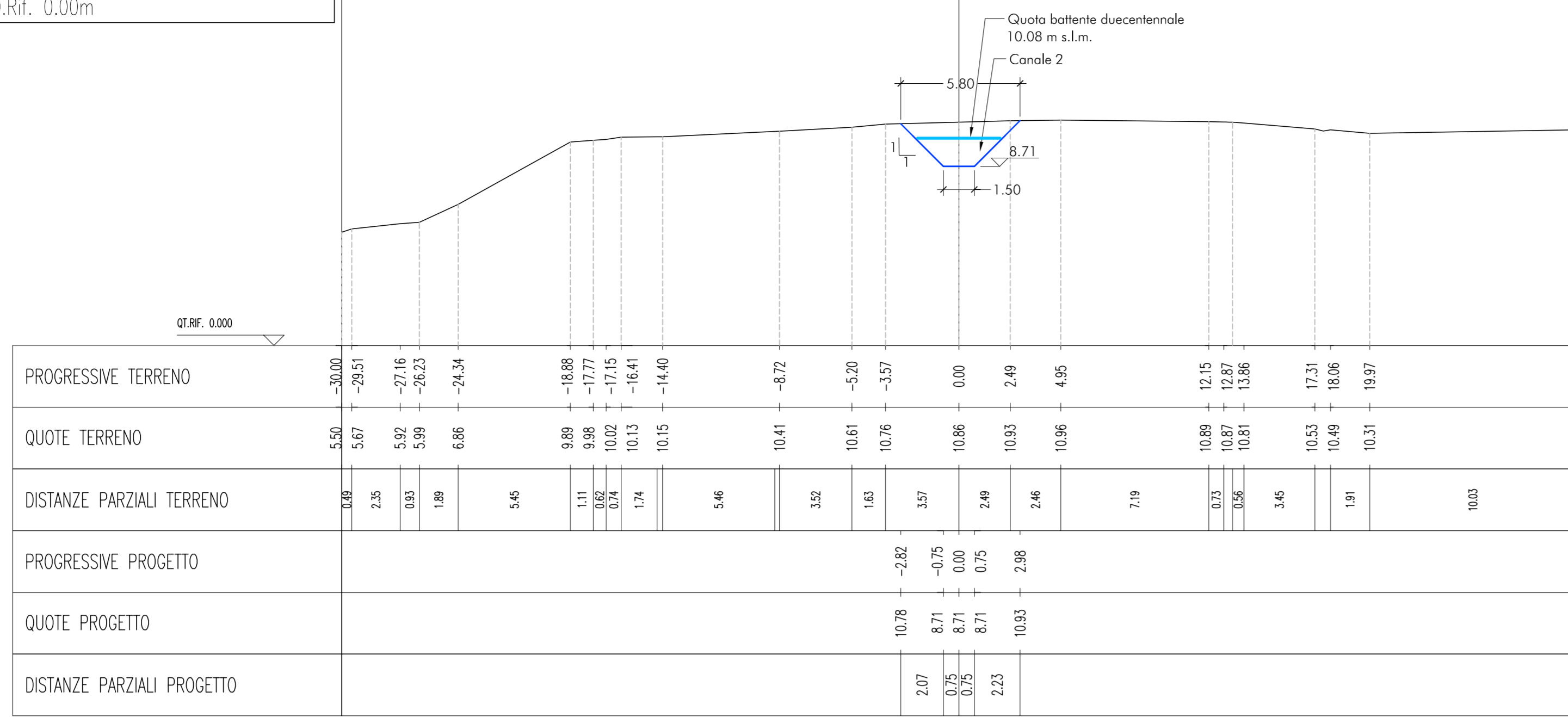
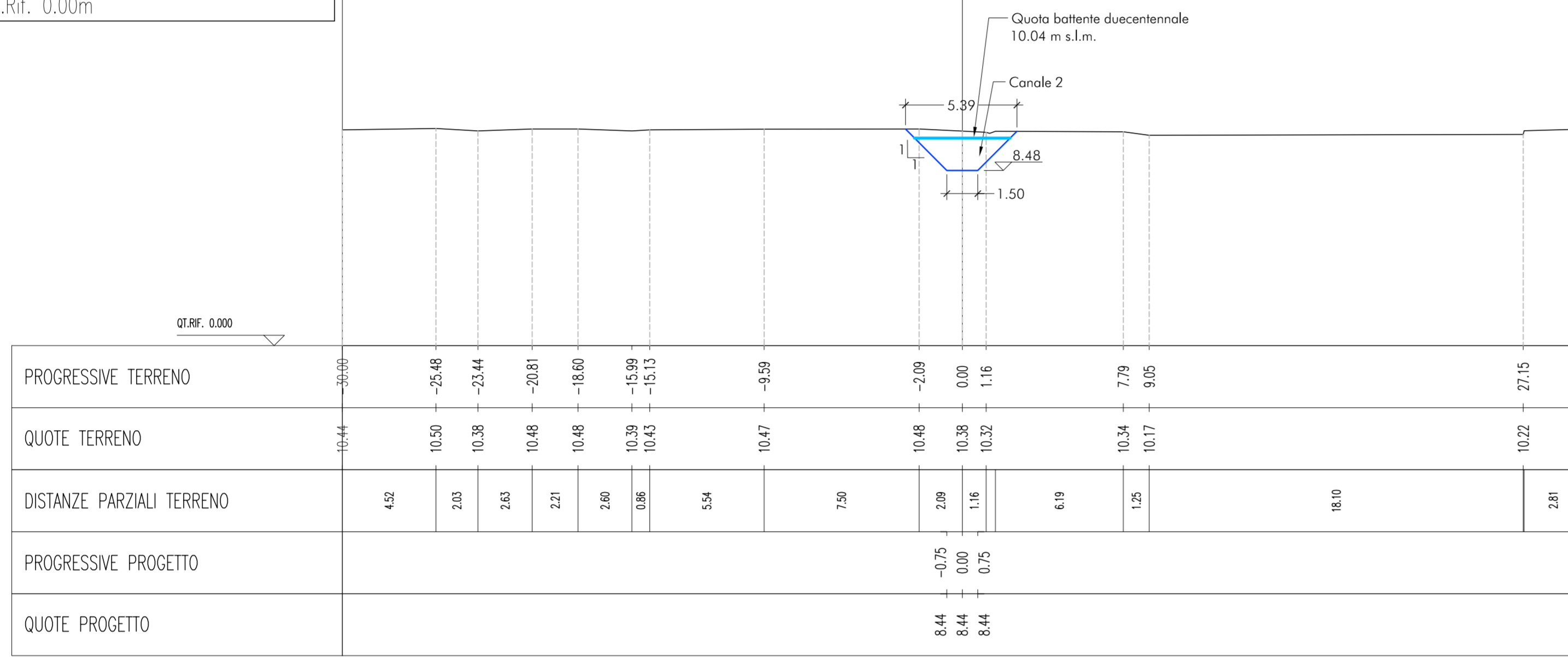


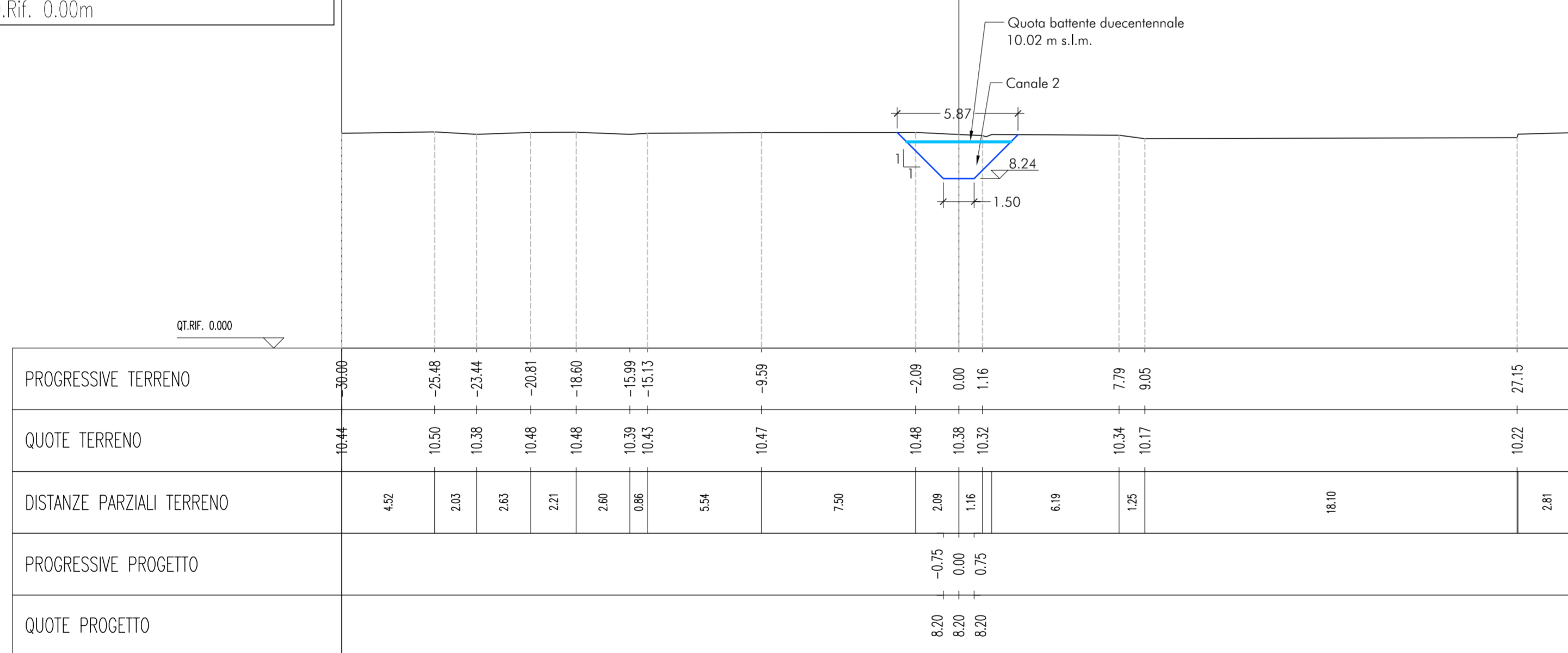
Canale - Sez.9 - Progr. 0+350.00
Scala 1:200
Q.Rif. 0.00m



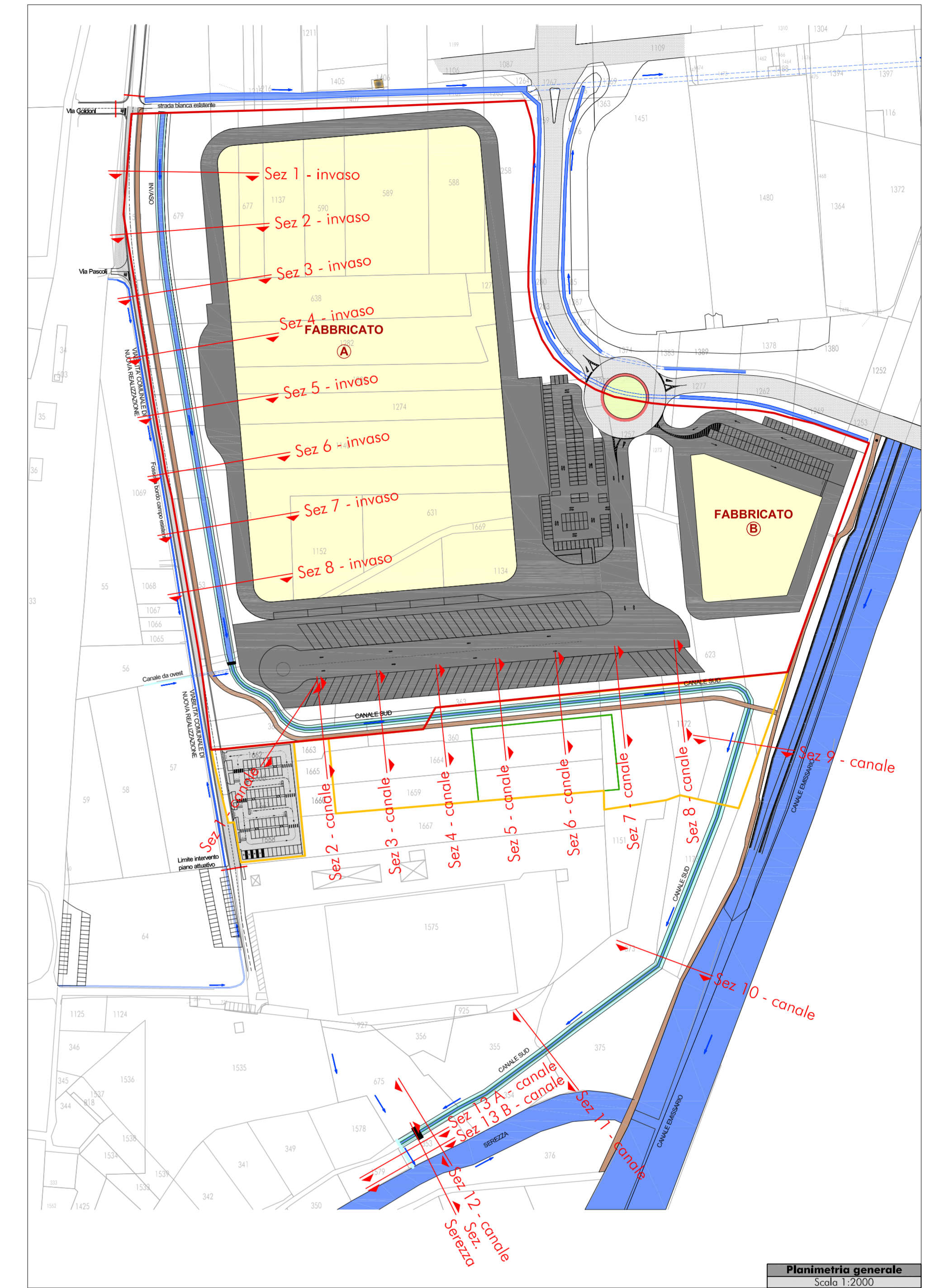
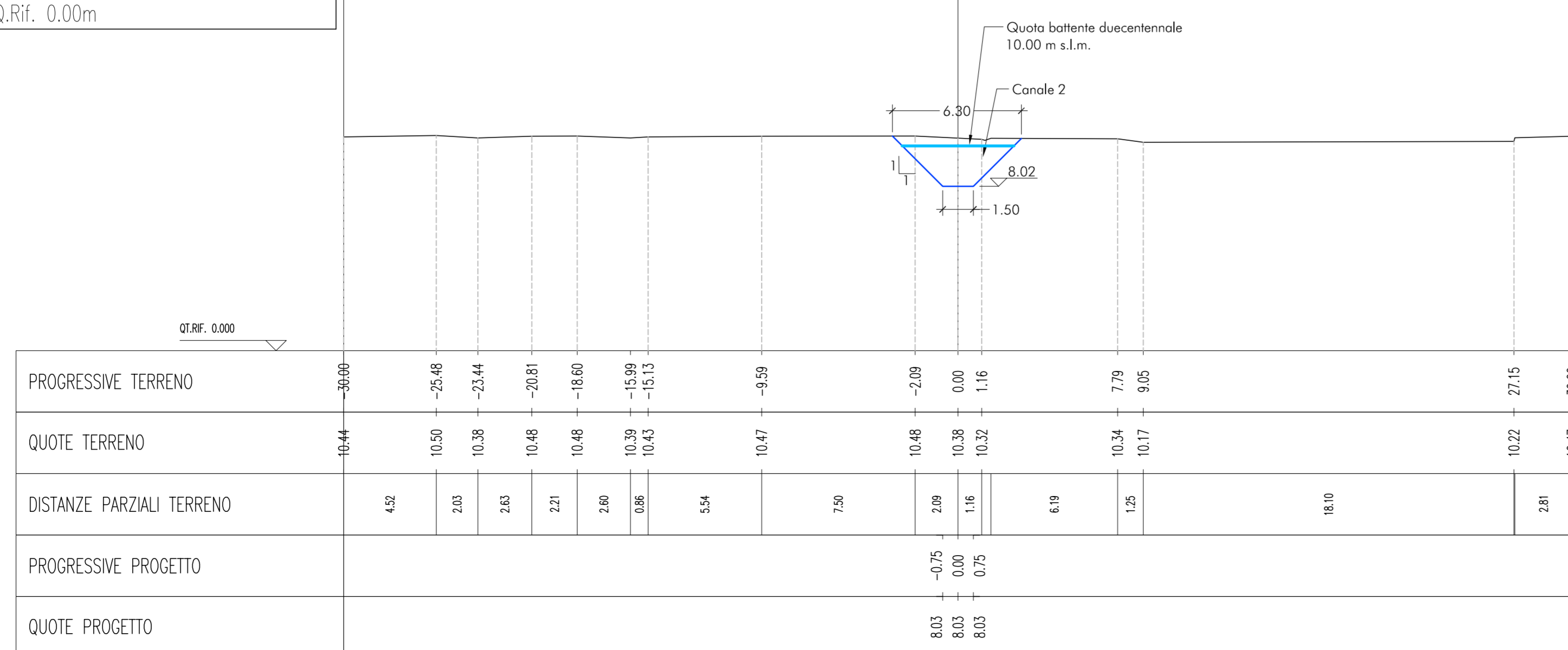
Canale - Sez.10 - Progr. 0+484.00
Scala 1:200
Q.Rif. 0.00m



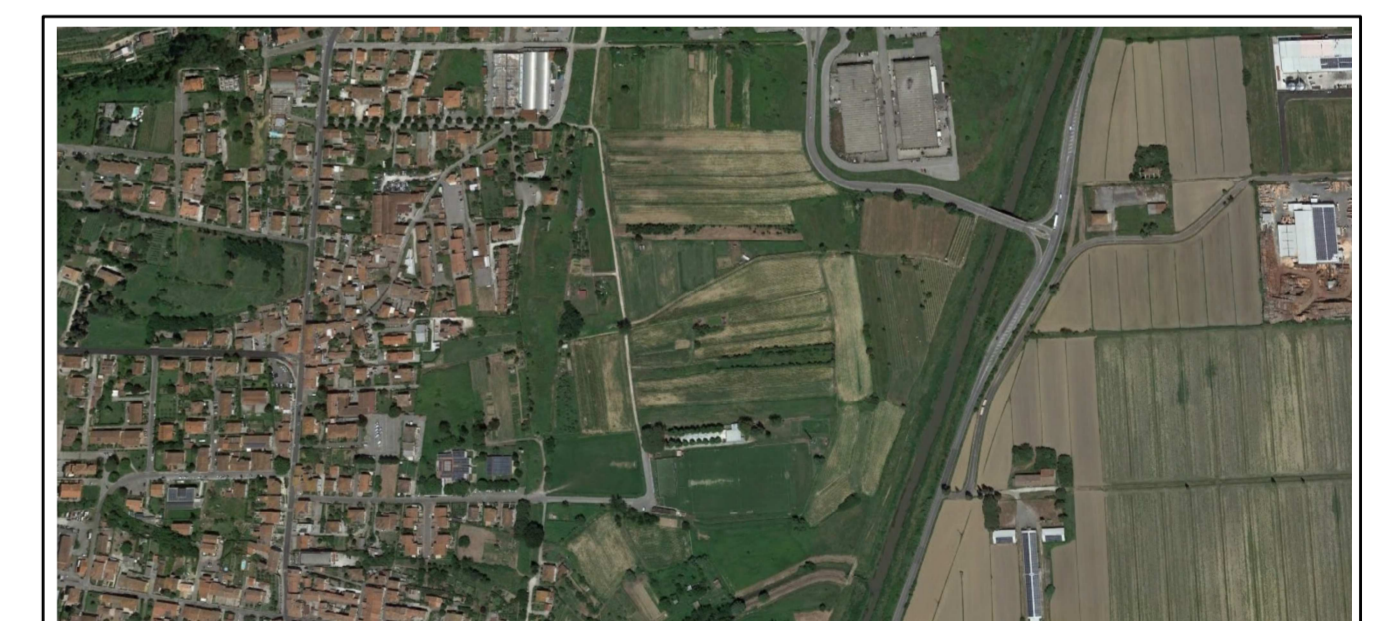
Canale - Sez.11 - Progr. 0+607.00
Scala 1:200
Q.Rif. 0.00m



Canale - Sez. 12 - Progr. 0+690.00
Scala 1:200
Q.Rif. 0.00m



COMUNE DI BUTI
(PROVINCIA DI PISA)



PIANO ATTUATIVO DI INIZIATIVA PRIVATA
AREA DI ESPANSIONE PRODUTTIVA "Db"

PIANO ATTUATIVO DI LOTTIZZAZIONE

TAVOLA N.

I.05

Data emissione:
Giugno 2020

OGGETTO: SEZIONI MODELLO IDRAULICO

Sezioni Canale Sud: Sez. n.9-10-11-12

Il Richiedente:

SOC. CARENFIN s.r.l.

Il Progettisti:

CATUREGLI & CO.
Via G. Galilei n. 10, 56032 Cascina di Buti (PI)
Tel. 0587722073 - e-mail: info@caturegli.it

Il Progettista opere idrauliche:

INGEO
Studio INGEO
Ingegneri e Geologi Associati
Via Aquilone 840/1 - 55100 Lucca
Telefono: 0583 - 40662
Telefono: 0583 - 464559
E-mail: ingegneri@ingeo.it
Ing. Enrico Favilla

Ing. Agnese Caturegli
Geom. Stefano Caturegli